

סקר נגישות:

מבנה מנגינה



מגיש: אביתר מוריוסף

מהנדס ומורשה נגישות מתו"ס

מ.ר 14845730

תאריך ביצוע: 30.12.2020

מלווה: ייטב גוזלן מפקח בניה

1. נתונים טכניים:

המבנה מורכב ממפלס אחד ומשמש לטיפול במשפחות.

2. ביצוע פרויקט ההנגשה:

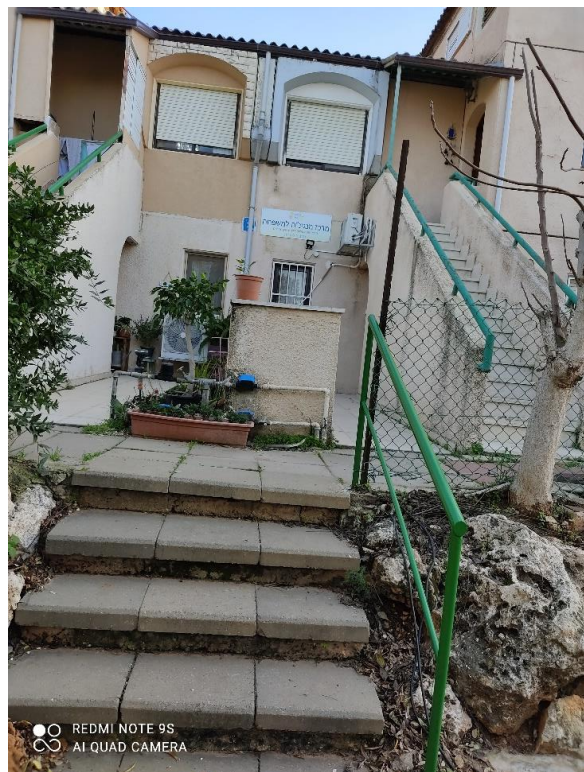
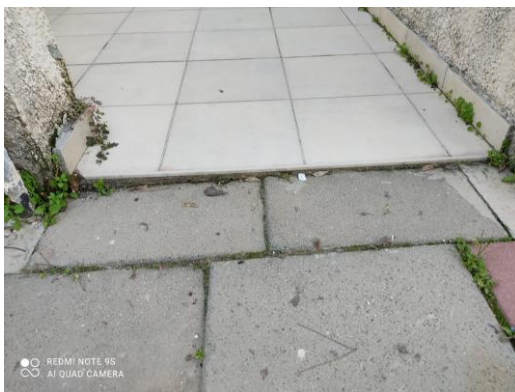
סימן ב' - הגעה לבניין:

סימון מכשולים:

הכניסה מרחוב האלון אינה נגישה עקב מדרגות.

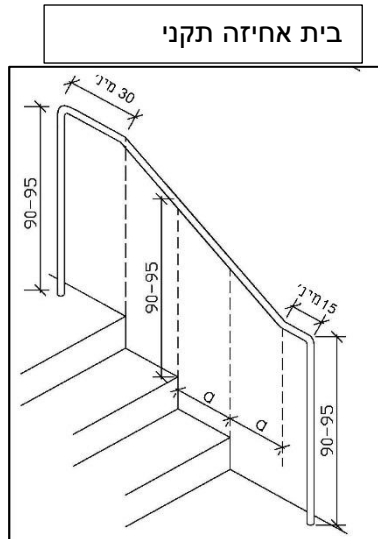
6.1 מדרגות בכניסה:

- בכל גרמי המדרגות קיים בית אחיזה אחד - נדרש בית אחיזה נוסף כך שיהיה מ-2 הצדדים.
- בכל גרמי המדרגות לא קיים סימן אזהרה ברוחב 60 ס"מ בראש מהלך המדרגות ולא קיים פס בניגוד חזותי בקצה השלח.
- קיים הפרש גובה בכניסה של 4 ס"מ.



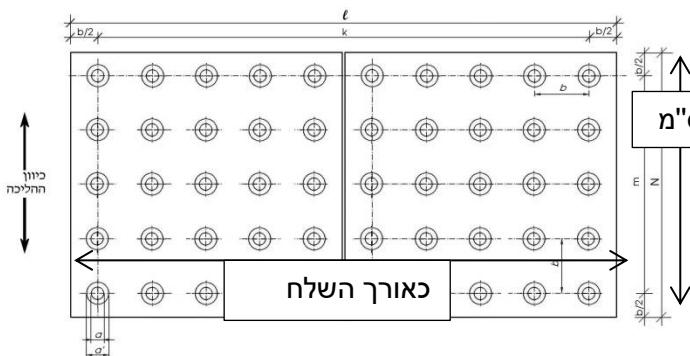
פתרון מוצע עבור בתי אחיזה חדשים: (ראה נספח ג' דוגמות לקצות בתי אחיזה)

- 7 התקנת בית אחיזה חדש נדרשת במדרגות: 2,4 ו-6 ע"פ סקיצה.
- 8 בהתקנת בית אחיזה חדש נדרשת התקנה לפי ת"י 1918 חלק 2 סעיף 2.4.6.
- 9 גובה בית האחיזה יהיה 90-95 ס"מ.



- 10 בתי אחיזה יימשכו 30 ס"מ נוספים מעבר לרום המדרגה העליונה והיו מכופפים כלפי מטה או הצידה או שיסתיימו בצורת כדור.
- 11 במדרגה התחתונה השיפוע יימשך מעבר לרום המדרגה, לאחר מכן ימשיך אופקית 15 ס"מ ויסתיים בכיפוף כלפי מטה או הצידה או שיסתיימו בצורת כדור.
- 12 הפן הפנימי של בית האחיזה לא יבלוט פנימה יותר מ-9 ס"מ, ולא יחרוג החוצה יותר מ-5 ס"מ.
- 13 בית אחיזה יהיה עגול בקוטר של 3-4 ס"מ או בצורה אחרת ברוחב של 3-5 ס"מ.
- 14 בית האחיזה יהיה בניגוד חזותי לסביבתו.

פתרון מוצע עבור מחסור בסימן אזהרה ופס בניגוד חזותי:



- נדרש סימן אזהרה בראש כל גרמי מדרגות
- סימן אזהרה יהיה בניגוד חזותי ומישושי
- לסביבתו, לפי דרישות ת"י 1918 חלק 6.
- סימני אזהרה יוצבו במרחק השווה לרוחב שלח מקצה השלח הראשון בראש גרמי המדרגות.
- אורך סימני אזהרה כאורך המדרגה ורוחבם 60 ס"מ.
- לאורך כל שלח במרחק מקסימלי של 3 ס"מ מקצה השלח, יהיה פס בניגוד חזותי ברוחב 3-5 ס"מ שיהיה יציב ועמיד בתנאי חוץ.
- במדרגות הארוכות הסמוכות למדרכה נדרש פס סימון רק במדרגה ראשונה

6.4 פנים המבנה:

- אזור המסדרון והחדרים אינו נגיש.
- קיימת נגישות מהכניסה האחורית לאולם של מבנה מנגינה וממנו מגיעים למטבח. עד המטבח יש נגישות, לאחר מכן אין עקב מעברים צרים ושטח סיבוב שאינו תקין.
- לכן יש להציב במטבח שילוט- "מעבר לא נגיש"

פתרון מוצע מעלית:

- יש לדאוג לכך כי כל פעילות שמתבצעת בחדרים הפנימיים שאינם נגישים תוכל להתבצע באולם הגדול.
- לצורך כך יש להסדיר כניסה נגישה מהחצר האחורית ללא אף מדרגה או הפרש גובה



סימן ו'- חללים מסוימים בבניין

6.5 בתי שימוש נגישים:

- לא קיים תא נגיש נגיש במבנה- יש לייצר תא נגיש כאמור ולפי הסקיצה המצורפת.

